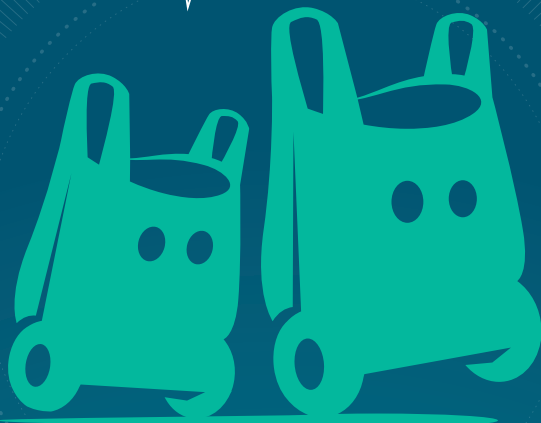


Faites-vous **livrer**
vos courses drive
par un **voisin** :)



Comm'Un Panier
LE COVOITURAGE DU DRIVE

le DOSSIER de PRESSE

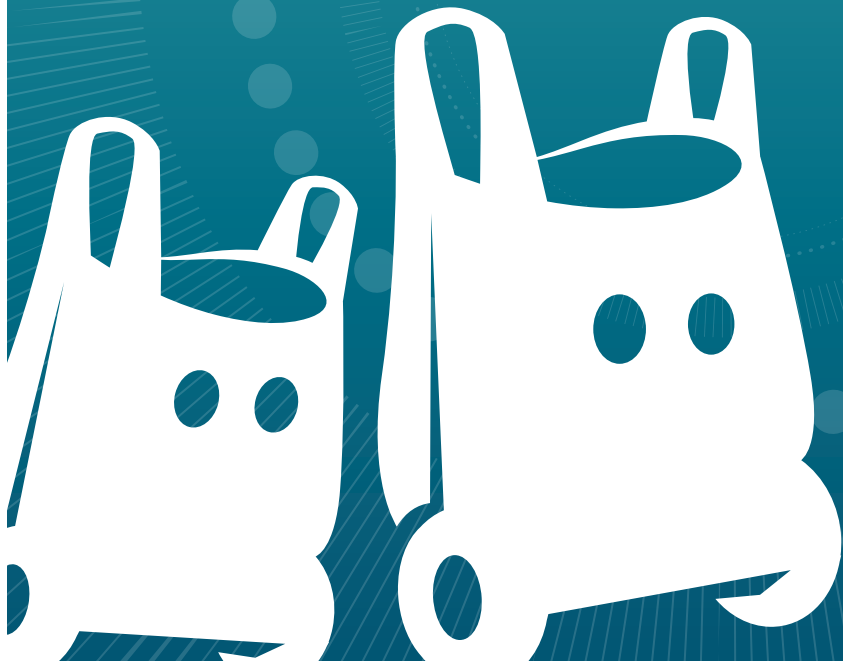
Septembre 2018

**Manon
Auzanneau**

Cofondatrice / Communication
m.auzanneau@communpanier.com

SOMMAIRE

- Page 3 **Qui sommes-nous ?**
- Page 4 **L'histoire de Comm'un Panier**
- Page 5 **Comm'un Panier répond à un réel besoin**
- Page 6 **Comm'un Panier, un service simple**
- Page 7 **Une intermédiation bénéfique pour les citoyens et intéressante pour les distributeurs**
- Page 8 **Partenariats et concours**



Qui sommes-nous ?



Manon

COFONDATRICE - PROFIL COMMUNICATION ET MARKETING

- Diplômée de Sciences Po Paris, en Affaires Publiques filière Culture. Originaire de Poitiers. Expériences en communication et relations presse, après des débuts dans le mécénat et l'événementiel, en Argentine puis au musée du quai Branly.
- Stimulée par le travail d'équipe, férue de basket-ball et de football, cette aventure de création d'un projet innovant en team l'enthousiasme. Elle affectionne le tango et espère entraîner ses co-fondateurs dans le bon tempo du drive covoituré !

Je me suis engagée dans ce projet de distribution pour son aspect solidaire et environnemental.

Antonin

COFONDATEUR - PROFIL STRATEGIQUE ET BUSINESS

- Diplômé de Sciences Po Paris, en « Stratégie et management », spécialisé dans le conseil en stratégie. Originaire de Rennes.
- Riche de ses racines espagnoles et de ses expériences professionnelles en Afrique du Sud et au Brésil, sa curiosité le pousse toujours vers de nouveaux challenges. Basketteur et rugbyman, il se surpassera pour son équipe !

« L'esprit entrepreneurial et la valeur citoyenne de ce projet sont deux des nombreuses raisons de mon engagement. »



L'histoire de Comm'un Panier

Antonin et Manon étaient étudiants en hyper-centre à Poitiers. Sur leur campus de 200 étudiants, majoritairement venus d'Amérique Latine, seuls 2 étudiants avaient des voitures. Très vite, ces 2 étudiants motorisés se sont mis à faire des achats dans les grands magasins et magasins spécialisés de périphérie pour les autres. De ce système astucieux est née la volonté d'en faire profiter le plus grand nombre et les étudiants de la France entière.

Faciliter l'intermédiation entre les citoyens ne bénéficie pas qu'aux étudiants mais à un public beaucoup plus large : personnes âgées, personnes en situation de handicap ou accidentées temporaires, personnes non équipées de voiture, actifs travaillant tard...

UN SERVICE D'INTERMÉDIATION...

Plateforme lancée en octobre 2016, Comm'un Panier permet de trouver facilement des voisins disponibles pour retirer et livrer des courses en ligne. Via une liste d'annonces par ville, toute une communauté de voisins-livreurs évalués et prêts à rendre service est accessible.

... QUI EST ÉCOLOGIQUE ET PROMEUT DES VALEURS CITOYENNES,

Notre service permet de limiter les déplacements en voiture. Une voiture peut en remplacer plusieurs et ainsi permettre la réduction des émissions nocives notamment de carbone. Notre proposition de valeur : remettre les relations de quartier au cœur de la vie de leurs habitants. Comm'un Panier, c'est un moyen d'aider ses voisins.

... TOUT EN PERMETTANT DES GAINS DE TEMPS ET D'ARGENT

Etudiants sans voiture, bloqués en hyper-centre

Economies financières :

faire ses courses au drive revient en moyenne à 17,4% moins cher que dans les réseaux de proximité

Personnes âgées ou en situation de handicap

Facilité et liberté :

moins de dépendance aux disponibilités des proches ou aux horaires et aux prix des services de livraison

Actifs travaillant tard, ne pouvant retirer leurs drives

Gain de temps :

possibilité de récupérer son drive chez le voisin ou à proximité de son lieu de travail

Foyers au budget limité, désireux de faire des économies

Avantage financier pour tous :

le «voisin-livreur» est dédommagé, ainsi retirer ses courses au drive lui rapporte le «demandeur» a accès aux tarifs drive

Comm'un Panier répond à un réel besoin



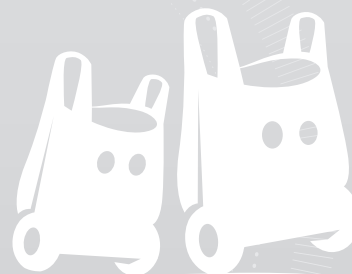
Faire ses courses est
1 besoin
incompressible pour vivre



44%
des urbains actifs estiment que
leurs journées de travail se sont allongées



31%
des urbains actifs travaillent
en dehors des heures de bureau



9 français sur 10
aimeraient tous les jours voir
des produits frais livrés à leur domicile



51%
des français considèrent
la livraison à domicile sur rendez-vous
comme la formule de livraison idéale

Etude Auchan Direct et Institut OpinionWay
octobre 2016 / Baromètre FODALI 2017

Comm'un Panier, un service simple



Se faire livrer

1

Votre commune

Indiquez votre commune de livraison sur la page d'accueil du site

2

Votre livreur

Choisissez un livreur dans la liste des voisins-livreurs qui correspondent à vos attentes

3

Vos courses

Après validation de la demande de livraison, faites vos courses en ligne dans le magasin convenu et réceptionnez votre commande à domicile grâce à votre voisin-livreur :)



Devenir « voisin-livreur »

1

Votre profil

Créez un profil livreur sur la plateforme communpanier.com

2

les demandes

Acceptez les demandes de livraison transmises par la plateforme

3

les commandes

Récupérez les commandes dans les magasins de retrait et livrez vos voisins avec le sourire

Une intermédiation bénéfique pour les citoyens et intéressante pour les distributeurs

« VOISIN-LIVREUR » un service rémunéré

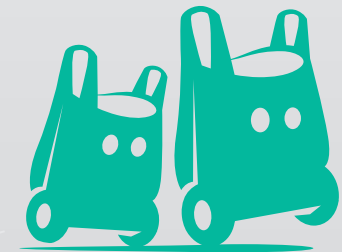
- Récupérer, pour le demandeur, son drive
- Recevoir un dédommagement de ses frais de déplacement
- Rendre service à ses voisins

« DEMANDEUR » des courses simplifiées

- Gagner du temps sur ses courses, et ne pas les porter
- Réduire le montant de son panier et accéder à plus de choix

DISTRIBUTEURS un accès à plus de clients

- Une alternative à la livraison permettant de supprimer des coûts de fonctionnement
- Des gains de clients et de PdM permettant d'accroître le CA



**Valeur ajoutée
pour le distributeur
et les citoyens**

QUELQUES DATES

Avril 2016

Clôture de la campagne ULULE : 122% de l'objectif

Septembre 2016

Sélectionné pour la finale du prix PEPITE 2016

Octobre 2016

Lancement du site internet communpanier.com

fin 2016 / Début 2017

Partenariats avec E. Leclerc Drive : Bordeaux-Chartrons et Périgueux. Intensification de la communication

Mars 2017

Nominé à l'appel à projets national FODALI

Depuis mai 2017

Start-Up accélérée à Start Innov'

Partenariats et concours

Pour nous développer, assurer notre visibilité et renforcer la confiance de nos utilisateurs, nous mettons en place des partenariats de communication avec les principaux acteurs de la grande distribution. Nous souhaitons aujourd'hui nous diversifier sur des drives de magasins BIO, des drives de producteurs, des AMAP...

Nous avons des partenariats avec le Leclerc Drive de Bordeaux-Chartrons, les trois Leclerc Drive de Périgueux, le Leclerc Drive d'Angoulême, le Leclerc Drive de Pineuilh-Ste-Foy, le Drive de l'Eau Vive (BIO) à La Rochelle, les trois Leclerc Drive de Niort.

Nous nous sommes lancés en mars 2018 à Blois grâce à un partenariat avec Auchan Drive.

Depuis début mai 2017, nous avons intégré l'accélérateur de startups **Start Innov' à Poitiers, accélérateur du SPN (Réseau des Professionnels du Numérique) soutenu par la Région Nouvelle-Aquitaine.** Nous faisons partie des 8 projets sélectionnés pour cette saison 2 de Start Innov'.

Comm'un Panier était finaliste de l'appel à projets national FODALI 2017 (Forum de l'Innovation en Distribution Alimentaire) pour la mention « Prix collaboratif ».

Les 7 et 8 juin 2017, nous étions au sein du Village Innovation de FODALI à Périgueux où notre service a attiré l'attention de nombreux distributeurs.

Nous avons été récompensés lors des Trophées des Initiatives Locales 2017 du Crédit Agricole.

Nous faisons partie des 16 gagnants et des deux finalistes de la catégorie « Innovation Economique ».

